





# Hinweise für den Einbau von VELUX Fenstern in Dächer mit Biberschwanz-Ziegeln in Kronen- und Doppeldeckung

Sehr geehrte VELUX Kundin, sehr geehrter VELUX Kunde,

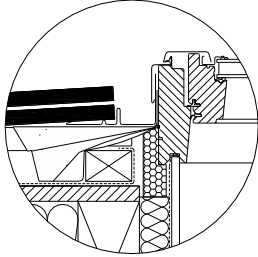
die nachfolgenden Details informieren Sie über die Wahl des Eindeckrahmens für Einbauten von VELUX Fenstern in Dächer mit Biberschwanz-Ziegeln in Kronen- und Doppeldeckung.

## 1. Übersicht über die Wahl des Eindeckrahmens

als:	Einzel-Eindeckrahmen standard/vertieft 	Kombi-Eindeckrahmen standard/vertieft 	Einzel-Aufkeilrahmen 	Kombi-Aufkeilrahmen 
für:				
Kronendeckung	EDZ(W)/EDJ	EKZ(W)/EKJ	EAZ(W)	EAZ
Doppeldeckung	EDB/EDJ <sup>1)</sup>	EKB/EKJ <sup>1)</sup>	EAZ(W) <sup>1)</sup>	EAW <sup>1)</sup>

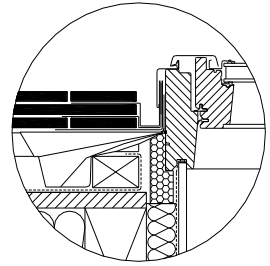
<sup>1)</sup> Bei der Verwendung der Eindeckrahmen EDJ, EKJ, EAZ(W) für Biberschwanz-Ziegel in Doppeldeckung sind bauseitige Anpassungs- bzw. Zusatzarbeiten notwendig. Der Schaumstoffkeil, der sich auf den Eindeckrahmenblechen befindet, muss geschnitten werden.

## 2. Produktinformationen

<p><b>E_Z "Ziegel"</b></p> <ul style="list-style-type: none"> <li>Für flache und profilierte Eindeckmaterialien von 1,5 bis 4,5 cm Höhe.</li> <li>Zugelassener Dachneigungsbereich: 20° bis 90° (EAZ: 20° bis 75°)</li> <li>Lieferbare Materialien: Aluminium (einbrennlackiert, grau)</li> </ul> <p><b>E_W „Ziegel hoch/Welle“</b></p> <ul style="list-style-type: none"> <li>Für flache und profilierte Eindeckmaterialien von 1,5 bis 12 cm Höhe.</li> <li>Zugelassener Dachneigungsbereich: 10° bis 90° (EAW 10° bis 75°)</li> <li>Lieferbare Materialien: Aluminium (einbrennlackiert, grau), Kupfer, Titanzink walzblank, Aluminium Color (in fast jedem RAL- oder NCS-Farbtönen lieferbar).</li> </ul> <p><b>E_J "Ziegel vertieft"</b></p> <ul style="list-style-type: none"> <li>Für flache und profilierte Eindeckmaterialien von 1,5 bis 9 cm Höhe.</li> <li>Zugelassener Dachneigungsbereich: 20° bis 90°</li> <li>Lieferbare Materialien: wie E_W</li> </ul>	
--	---

**E\_B "Biberschwanz Doppeldeckung"**

- Für flache Eindeckmaterialien bis 3,8 cm Höhe (2 x 1,9 cm).
- Zugelassener Dachneigungsbereich: 25° bis 90°.
- Lieferbare Materialien: Aluminium (einbrennlackiert, grau), Kupfer, Titanzink walzblank, Aluminium Color (in fast jedem RAL- oder NCS-Farbtönen lieferbar).

**Hinweise:**

- Bei Einbau von Dachfenstern mit Zusatzelementen GIU/GIL sind grundsätzlich die Eindeckrahmen EDW/EKW, EAW sowie EDJ/EKJ zu verwenden
- Bei Einbau des GDL Cabrio sind grundsätzlich die Eindeckrahmen EDW/EKW sowie EAW zu verwenden.
- Das GDL Cabrio kann nicht vertieft eingebaut werden.

**Weitere Fachinformationen und Unterlagen**

erhalten Sie über unseren Internetauftritt [www.velux.de/info](http://www.velux.de/info)